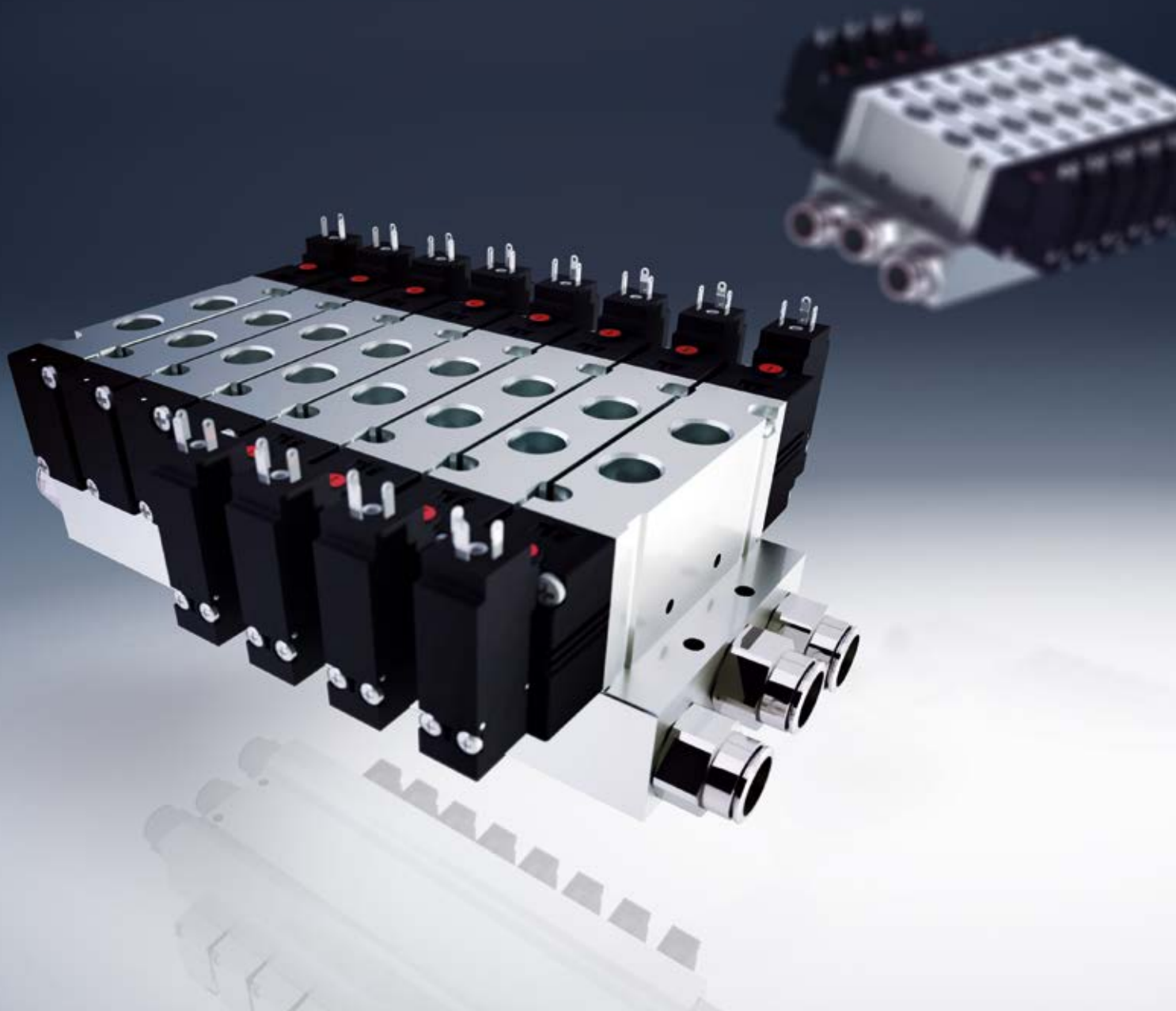
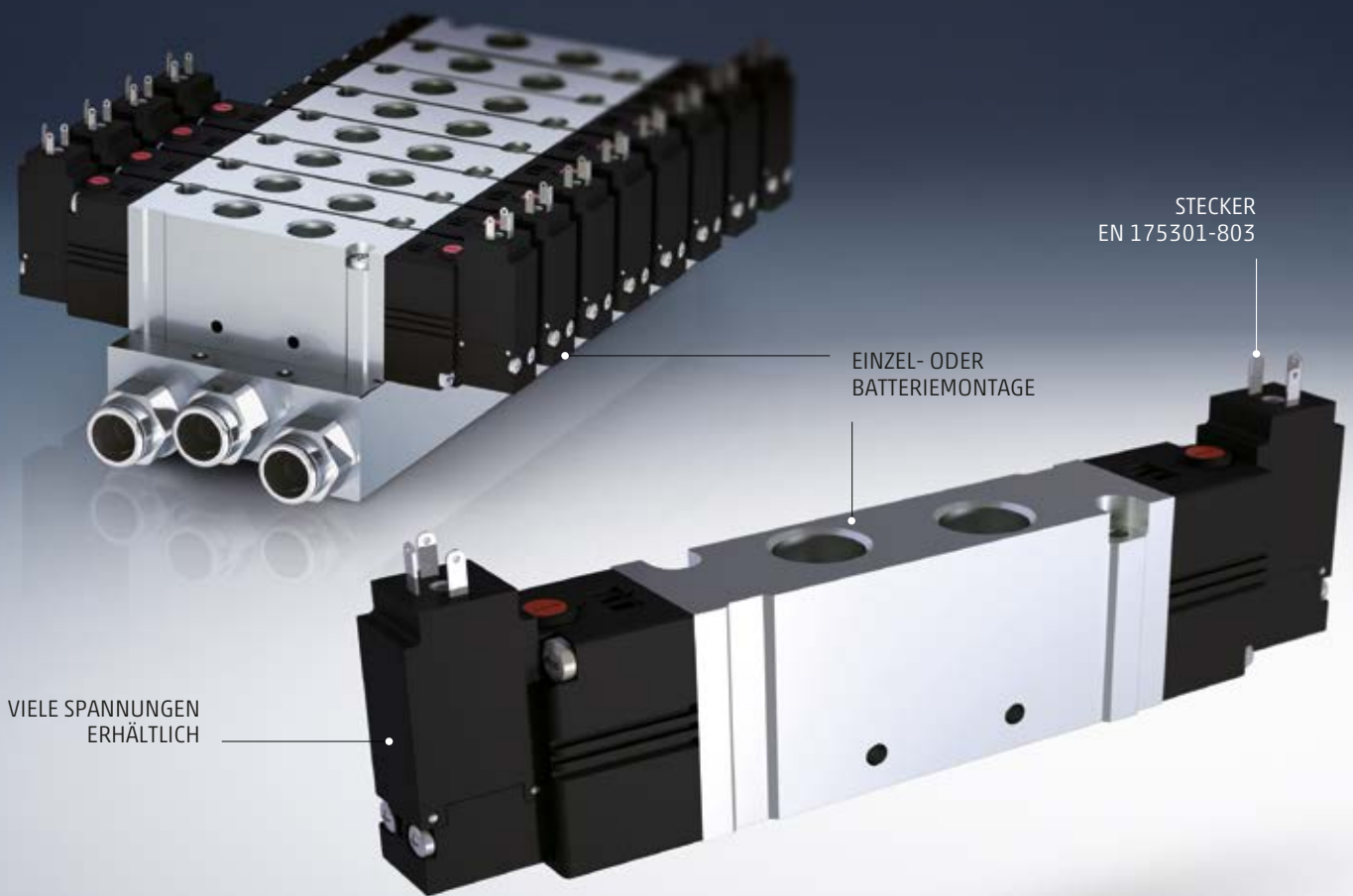


SERIE D - VENTILE 25 mm
EINZELANSCHLUSS



SERIE D - VENTILE 25 mm FÜR HOHEN VOLUMENSTROM



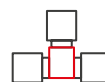
Die Programm der Ventilinsel Serie D umfasst auch die Größe 4, mit 25 mm Baubreite. Diese ist besonders für Einsatzfälle mit hohem Volumenstrom geeignet. Sie kann einzeln, oder aber als Batterie montiert werden.

Mit der externen Vorsteuerung können auch Anwendungen mit Vakuum realisiert werden. Die Baureihe enthält viele verschiedene Ventilfunktionen und eine pneumatische Vorsteuerung.

VORTEILE



Energieeffizienz



**Vormontiert mit
Steckanschlüssen**

Allgemeine Kenngrößen

PNEUMATISCHER TEIL	
Bauart	Weichgedichteter Schieber
Ventilfunktionen	5/2 monostabil und bistabil 5/3 CC - CO - CP 2 x 3/2 NC 2 x 3/2 NO 1 x 3/2 NC + 1 x 3/2 NO
Werkstoffe	Körper und Schieber AL - Schieberdichtung HNBR - andere Dichtungen NBR
Anschlüsse	G 3/8
Umgebungstemperatur	0 ÷ 50 °C
Luftqualität	Gefilterte und ölfreie Druckluft in Klasse 7.4.4 gemäß ISO 8573-1:2010. Bei Schmierung Öl mit Viskosität max. 32 Cst und externe Vorsteuerung verwenden.
Baubreite	25 mm
Betriebsdruck	-0,9 ÷ 10 bar
Vorsteuerdruck	3 ÷ 7 bar 4,5 ÷ 7 bar (mit Arbeitsdruck > 6 bar für die Versionen 2x2/2 und 2x3/2)
Durchfluss	2000 NI/min
Einbaulage	beliebig
Schutzart	IP65
ELEKTRISCHE KENNGRÖSSEN	
Max. Stromaufnahme	1W
Versorgungsspannung	24 V DC ± 10%

Modellbezeichnung

D	4	E3	VA	-	B	R	-	DS
D	SERIE							
4	BAUBREITE: 4 = 25 mm							
E3	VERSION: A = für Grundplatten L und X P = pneumatisch EB = 24 V 50/60 Hz EC = 48 V 50/60 Hz ED = 110 V 50/60 Hz E2 = 12 V E3 = 24 V E4 = 48 V E6 = 110 V							
VA	KOMPONENTE: 0 = Version A VA = Ventil mit Gewindegehäuse							
B	ART DES ELEKTROVENTILS: (.Z) Externe Vorsteuerung M (MZ) = 5/2 Monostabil B (BZ) = 5/2 Bistabil P (PZ) = 3/2 NC Q (QZ) = 3/2 NO D (DZ) = M, 3/2 NC, mit 2 verschlossen zu Grundplatte CDA R (RZ) = M, 3/2 NO, mit 4 verschlossen zu Grundplatte CDA				PLATTEN: L = Abdeckung freie Position X = Zusätzliche Versorgung und zusätzlicher Ablass C (CZ) = 2 x 3/2 NC A (AZ) = 2 x 3/2 NO G (GZ) = 2 x 3/2 (NC + NO) V (VZ) = 5/3 CC K (KZ) = 5/3 CO N (NZ) = 5/3 CP			
R	HANDHILFSBETÄTIGUNG: 0 = für Version P + Zusatzplatten L + X R = Monostabil + bistabil verriegelbar							
DS	ANSCHLÜSSE: (.S) Version mit Schalldämpfer = für Zusatzplatten L + X T = Gewinde D (DS) = ø 10 mm E (ES) = ø 12 mm F (FS) = ø 14 mm							

Kontakt



Camozzi Automation GmbH

Porschestraße 1
D-73095 Albershausen
Tel. +49 7161 91010-0
info@camozzi.de
www.camozzi.de



Camozzi Automation GmbH

Löfflerweg 18
A-6060 Hall in Tirol
Tel. +43 5223 52888-0
info@camozzi.at
www.camozzi.at

