

SERIE K8DV WEGEVENTILE MIT MEDIENTRENNUNG



Die Serie K8DV ist durch den Einsatz einer Trennmembrane besonders für die Steuerung aggressiver Medien geeignet. Diese Membrane verhindert den Kontakt des ansteuernden Fluids mit den Ventillinnenteilen sowie eine funktionsbedingte Erwärmung des Mediums durch das Vorsteuerventil.

Zur Auswahl des geeigneten Modells die chemische Verträglichkeit des Fluids mit den Körper- und Dichtwerkstoffen prüfen.

2/2-Wege Funktion, NC
Extrem kompakt und leicht
Hoher Durchfluss
Äußerst kleines Innenvolumen
Ideal für medizinische
Apparate und
Analyse-Instrumente

Allgemeine Kenngrößen

TECHNISCHE KENNGRÖSSEN

Funktion	2/2-Wege, NC
Betätigung	Direkt gesteuert, mediengetrennt
Pneumatischer Anschluss	Patronenbauweise, Grundplattenversion
Nennweite	Ø 0.7 mm
Durchfluss Kv-Wert (l/min)	0.1
Betriebsdruck	0 ÷ 2.1 bar
Umgebungstemperatur	5 ÷ 50°C
Medium	Flüssigkeiten / aggressive- und Inertgase
Antwortzeit	ON ≤ 10 ms - OFF ≤ 15 ms
Einbaulage	Beliebig

WERKSTOFFE MIT MEDIENKONTAKT

Körper	PEEK
Dichtungen	FKM - EPDM

ELEKTRISCHE KENNGRÖSSEN

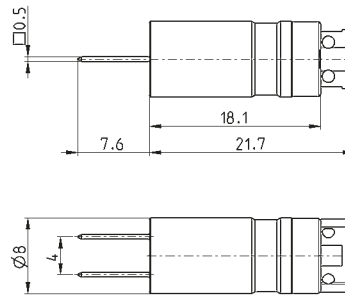
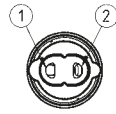
Spannung	24 V DC - 12 V DC - 6 V DC - 5 V DC - 3 V DC - weitere auf Anfrage
Spannungstoleranz	±10%
Stromaufnahme	0.6 W
Einschaltzeit	ED 100%
Elektrischer Anschluss	Steckerfahnen 0.5 x 0.5 mm / Abstand 4 mm
Schutzart	IP00

Modellbezeichnung

K8DV	C	00	-	5	0	5	-	G	2	3
-------------	----------	-----------	----------	----------	----------	----------	----------	----------	----------	----------

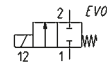
K8DV	SERIE
C	VENTILKÖRPER: C = PATRONENBAUWEISE 0 = FLANSCHVERSION
00	ANZAHL VENTILE: 00 = VENTIL OHNE GEHÄUSE
5	FUNKTION: 5 = 2/2-WEGE, NC
0	WERKSTOFFE DICHTUNGEN: 0 = FKM 4 = EPDM
5	NENNWEITE: 5 = Ø 0.7 mm
G	WERKSTOFF KÖRPER: G = PEEK
2	ELEKTRISCHER ANSCHLUSS: 2 = Steckerfahnen, Abstand 4 mm
3	SPANNUNG - LEISTUNGS-AUFNAHME: 1 = 6V DC - 0.6 W 2 = 12V DC - 0.6 W 3 = 24V DC - 0.6 W 4 = 3V DC - 0.6 W 5 = 5V DC - 0.6 W

Wegeventil mit Medientrennung, Patronenbauweise



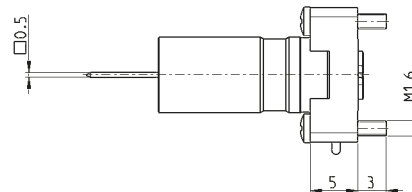
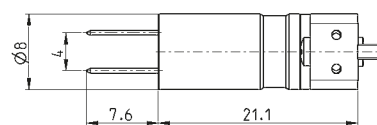
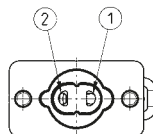
HINWEIS ZEICHNUNG:
1 = Druckanschluss
2 = Verbraucher

HINWEIS TABELLE:
* gewünschte SPANNUNG - LEISTUNGS-AUFNAHME ergänzen
(siehe Modellbezeichnung)



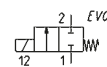
Mod.	Nennweite Ø (mm)	kv (l/min)	Druck min+max (bar)	Werkstoff Körper	Werkstoff Dichtungen
K8DVC00-505-G2*	0.7	0.1	0 ÷ 2.1	PEEK	FKM
K8DVC00-545-G2*	0.7	0.1	0 ÷ 2.1	PEEK	EPDM

Wegeventil mit Medientrennung, Flanschversion



HINWEIS ZEICHNUNG:
1 = Druckanschluss
2 = Verbraucher

HINWEIS TABELLE:
* gewünschte SPANNUNG - LEISTUNGS-AUFNAHME ergänzen
(siehe Modellbezeichnung)



Mod.	Nennweite Ø (mm)	kv (l/min)	Druck min+max (bar)	Werkstoff Körper	Werkstoff Dichtungen
K8DV000-505-G2*	0.7	0.1	0 ÷ 2.1	PEEK	FKM
K8DV000-545-G2*	0.7	0.1	0 ÷ 2.1	PEEK	EPDM

Kontakt

fluid@camozzi.de



Camozzi Automation GmbH

Porschestraße 1
D-73095 Albershausen
Tel. +49 7161 91010-0
Fax +49 7161 91010-99
info@camozzi.de
www.camozzi.de



Camozzi Automation GmbH

Löfflerweg 18
A-6060 Hall in Tirol
Tel. +43 5223 52888-0
Fax +43 5223 52888-500
info@camozzi.at
www.camozzi.at



Automation

